

Good food is the central heartbeat of the neighbourhood, creating a space for interaction, connection, and telling our story.



Personal Safety

Personal safety: If you are ever in a situation that you feel is dangerous, stop what you are doing and remove yourself from the danger. If you need help assessing the risk and developing a safety plan, please contact #pickups-deliveries on Slack, or text/call Jessica at 438-346-4347.

Delivery Guidelines

Innovation Assistance

Dropping Off

Plan your route & check parking signs

Place the “food delivery” sign in your window. If possible, call clients before you arrive to let them know your approximate arrival time, and to confirm the delivery instructions on your client sheet. Ask if the client is able to come to their door (house) or lobby (apartment).

For most deliveries, you will drop the basket off on the floor outside the client’s door or inside the lobby, step back, and wait to ensure they are able to bring it inside.

If you need to enter someone’s home (e.g. the client is mobility-reduced), ask them to keep a 2-metre distance, for maximum safety.

If you are unable to make a delivery, please return the bag to Innovation Assistance.

Sometimes clients in neighbouring units will arrange for only one of them to receive the delivery for both units. Please let Innovation Assistance know which client has received the delivery.



Cleaning

HANDS



20-30 seconds



Hot water and soap OR hand sanitizer



Cover all zones: fingertips, palms, back of hands, thumbs, nails



After touching your mask, after touching your phone/keys, before and after each grocery delivery



If you have a problem with cracked/chapped hands, we can provide gloves. Treat the gloves as if they were bare hands, and follow the hand-washing protocols above.

SURFACES



Handling Groceries



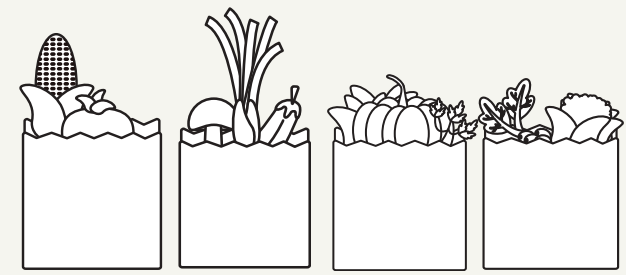
Keep separate from you in the car



Wear a mask at all times when near groceries



Wash hands before and after deliveries



Mask



Clean and dry



Covering nose and mouth



Adjusted by straps, not by front



Hands washed before and after putting on



If fabric: clean your mask in hot, soapy water, either in a washing machine or by soaking for 30 minutes before rinsing thoroughly. Dry in a machine dryer if at all possible; otherwise, hang in the sunshine until dry.



If disposable: fold mask in half and place in a garbage can immediately.

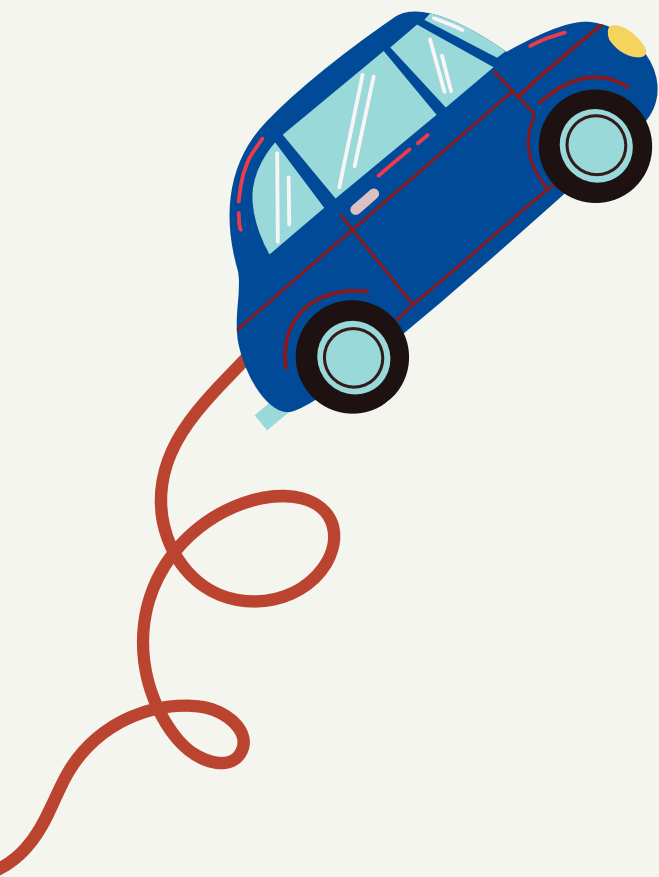
IN EMERGENCIES, CONTACT:

Jessica

@jstilwell on Slack

innov-coord@direction.ca

438-346-4347



De la bonne nourriture est le moteur principal de ce quartier, créant un espace pour les interactions, pour les amitiés, et pour raconter notre histoire.



La sécurité personnelle

Si vous vous trouvez dans une situation que vous jugez dangereuse, arrêtez ce que vous faites et éloignez-vous du danger. Si vous avez besoin d'assistance pour évaluer le risque et établir un plan de sécurité, veuillez communiquer par #pickups-deliveries sur Slack, ou bien envoyer un texto ou téléphoner à Jessica au 438-346-4347

**Instructions
pour la
livraison**

Innovation Assistance

La livraison

Planifiez votre itinéraire & vérifiez les panneaux de stationnement

Placez l'affiche « livraison d'épicerie » dans votre fenêtre. Si c'est possible, téléphonez à vos clients avant votre arrivée pour leur indiquer votre arrivée approximative et leur confirmer les instructions de livraison sur votre feuille de client. Demandez si le client est apte à venir à la porte (de sa maison) ou le hall d'entrée (appartement).

Pour la plupart des livraisons, vous laisserez le panier sur le sol dehors à la porte du client ou dans son hall d'entrée, vous reculerez, et attendrez pour vous assurer que le client est capable de l'apporter à l'intérieur. Si vous devez entrer dans la maison ou l'appartement du client (par ex.: le client est à mobilité réduite), demandez-lui de respecter une distance de deux mètres pour un maximum de sécurité.

Si vous n'êtes pas en mesure de faire une livraison, veuillez rapporter le panier à Innovation Assistance.

Parfois, des clients dans le quartier dans des unités voisines vont faire l'arrangement selon lequel un seul recevra la livraison pour les deux unités. Veuillez informer Innovation Assistance du client qui a reçu le panier.

Lavage & nettoyage

MAINS



20 à 30 secondes



Avec l'eau chaude et du savon OU avec un désinfectant pour les mains



Toutes les zones: fingertips, palms, back of hands, thumbs, nails



après avoir touché son masque, après avoir touché son téléphone, ses clés, avant et après chaque livraison d'épicerie



Si vous avez les mains gercées ou craquelées, nous pouvons vous fournir des gants. Vous traiterez vos mains portant des gants comme si vous n'en portiez pas et suivez le protocole de lavage de main ci-dessus

SURFACES



Manipulation de l'épicerie



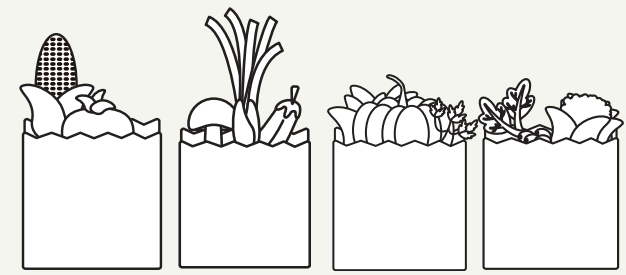
gardez l'épicerie séparée de vous dans l'auto



portez un masque en tout temps lorsque vous êtes proche de l'épicerie



lavez vos mains avant et après chaque livraison



Le masque



Est propre et sec



Couvre le nez et la bouche



S'ajuste par des bandes, non par le devant



Lavez les mains avant la pose du masque et après



Si le masque est en tissu : nettoyez votre masque dans une eau chaude savonneuse, dans un lave-linge ou en le trempant pendant 30 minutes avant de bien le rincer. Le sécher dans une sècheuse si cela est possible, autrement, le laisser sécher au soleil



Si le masque est jetable : pliez le masque en deux et jetez-le dans un contenant à déchets sans tarder

EN CAS D'URGENCE, COMMUNIQUER AVEC :

Jessica

@jstilwell sur Slack

innov-coord@direction.ca

438-346-4347